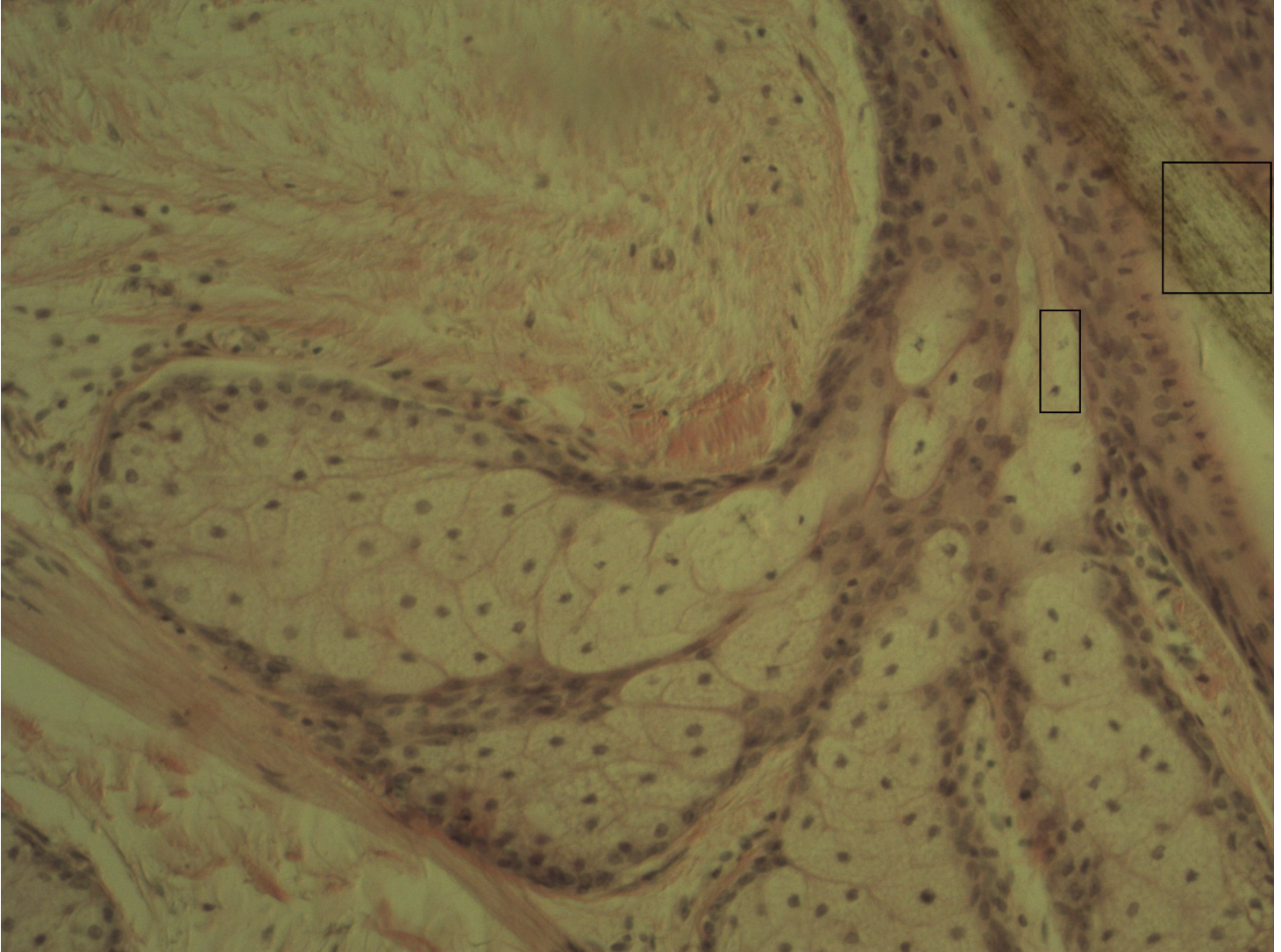


Mehrschichtig alveoläre Drüse

Talgdrüse [HE]



- 1 Haarfollikel
- 2 Pyknotische Zellkerne

Die mehrschichtige alveoläre Drüse findet man bei der holokrinen Sekretion des Talks in der Dermis. Bei der holokrinen Sekretion gehen die Drüsenzellen mit dem Inhalt zugrunde. Dies erkennt man an den pyknotisch werdenden Zellkernen.